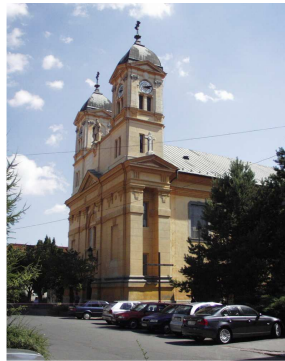
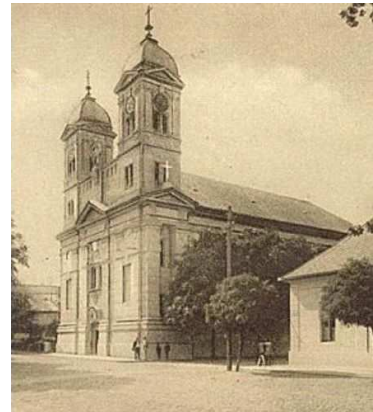


## Klasicistický kostol sv. Michala archanjela

Kostol bol postavený v rokoch 1773 – 1780 rodinou Eszterházyovcov po veľkom požiari mesta na mieste zničeného starého kostola. V roku 1808 kostol znova vyhorel a pri jeho obnove r. 1831 bola pri ňom postavená aj drevená zvonica, lebo na postavenie veže už nebolo financií. Východné priečelie kostola s dvojicou veží bolo vybudované v r. 1902.

Je to jednodňový pozdĺžny kostol s obdĺžnikovým presbytériom, po oboch stranách so sakristiami a nad hlavným štítovým priečelím s dvojicou nadstavaných veží.



Na rovnom štíte medzi vežami je socha sv. Ladislava Kráľa. Klasicistický oltár je z r. 1793, má iluzívnu stĺpovú architektúru, symetricky rozmiestnené sochy a v strede obraz sv. Michala archanjela namaľovaného podľa predlohy Quida Reniho. Klasicistické sú aj bočné oltáre pochádzajúce z konca 18. storočia.

Pozoruhodné sú neskorobarokové vyrezávané lavice z polovice 18. storočia s výjavmi zo života sv. Františka. Klasicistický epitaf Eszterházyovcov s plastickým erbom a nápisom pochádza z roku 1786. V kostolnej krypte pochovali schudobneného šľachtica Sigfrieda Kollonicha.

Reško, Alexander Ing. - Behula, Pavol: Levice, Léva. KT s.r.o., 2001, s. 16.  
Tolnai, Csaba: Levice na starých pohľadniciach. Dajama, 2006, s. 15.